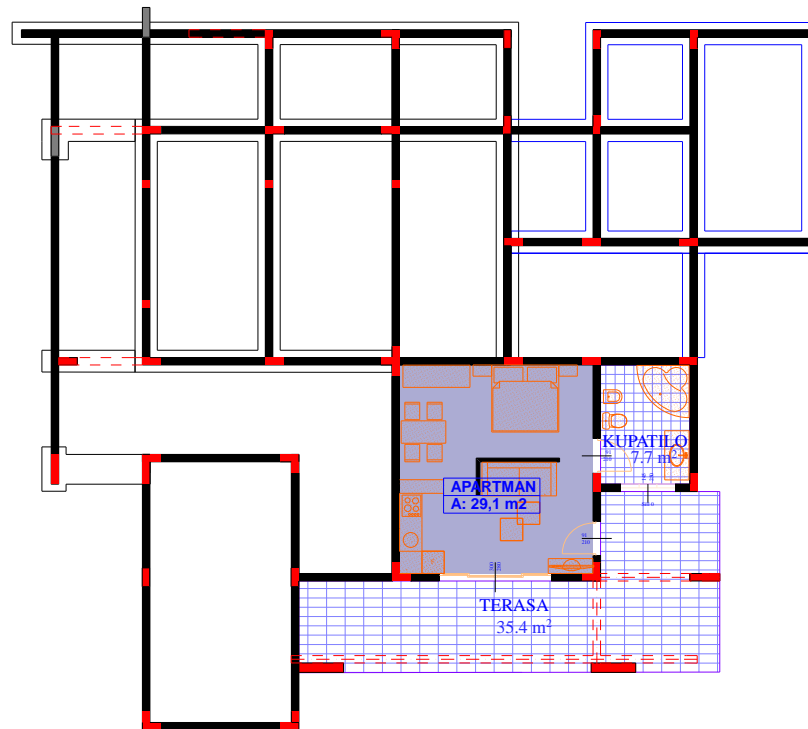


OSNOVA PRIZEMLJA

PROSTORIJE	PODOVI	POVRSINE
ULAZ-STEPENISTE	PARKET	25,80 m ²
DNEVNI BORAVAK	PARKET	29,10 m ²
KUH.-TRPEZARIJA	PARKET	38,90 m ²
SPAVACA SOBA	PARKET	18,60 m ²
DEGAZMAN	PARKET	4,00 m ²
KUPATILO	KER.PL.	7,70 m ²
OSTAVA	KER.PL.	3,20 m ²
WC	KER.PL.	3,20 m ²
GARAŽA	KER.PL.	17,50 m ²
TERASA	KER.PL.	135,60 m ²
BAZEN	KER.PL.	26,60 m ²
UKUPNO		310,20 m²



OSNOVA SUTERENA I TEMELJA PRIZEMLJA

PROSTORIJE	PODOVI	POVRSINE
APARTMAN	PARKET	29,10 m ²
KUPATILO	KER.PL.	7,70 m ²
TERASA	KER.PL.	35,40 m ²
UKUPNO		72,20 m²

VILA IV

PROJEKAT KOMPLEKS "VISTA" DOBRE VODE

PROJEKTANT - ARCHI STUDIO - D.O.O. - ULCINI